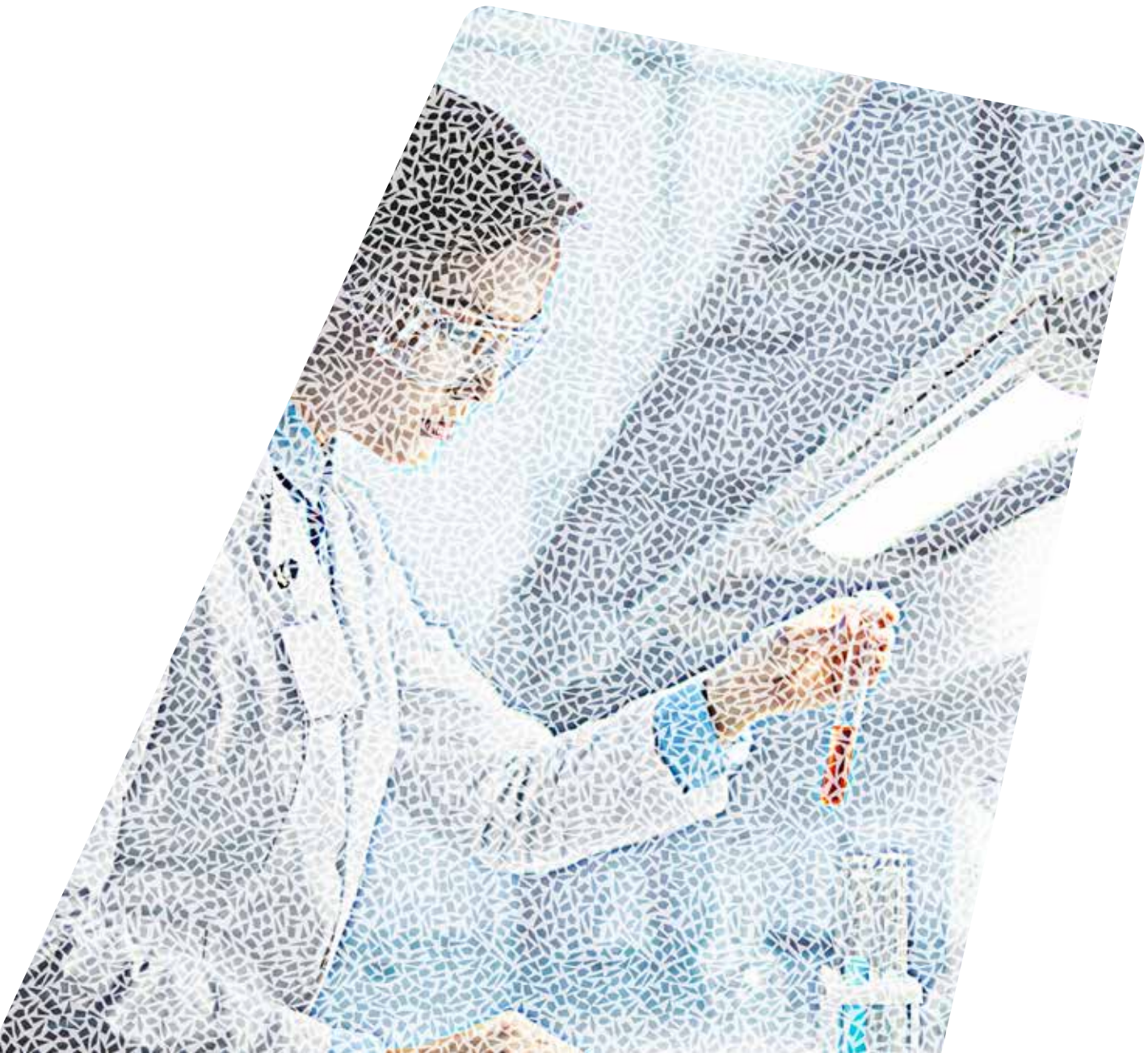




# 生物治疗剂和疫苗研发

QPS的转化医学部门将前沿技术和制药研发经验相结合，高效工作以推动您的定制化药物开发项目。





## QPS生物治疗剂概述

无论您关注小分子、蛋白生物治疗剂、疫苗、基因疗法还是细胞疗法，QPS都能提供全方位的生物分析服务，支持从发现到临床开发和监管申报的所有药物开发需求。QPS在美国、荷兰、台湾和印度设有4个先进的生物分析机构，为在北美和欧洲设有机构或开展试验并/或希望在亚洲和/或印度完成研究的公司提供战略解决方案。



药代动力学 (PK)



免疫原性评估



药效学 (PD)



药物基因组学 (PGx)

### 用配体结合检测(LBAS)进行生物制剂定量

QPS处于各种LBA技术平台的前沿，包括使用比色、荧光和化学发光检测的酶联免疫吸附测定法(ELISA)以及MSD®平台上的电化学发光(ECL) Gyrolab®。我们拥有深入的专业技术知识，能够针对多种生物学基质中的药代动力学(PK)和免疫原性提供经济高效的服务，包括抗药抗体(ADA)和中和性抗体(NAb)评估。

### 用UPLC-MS/MS进行生物制剂定量

从2000年起，QPS就在用LC-MS/MS分析多肽和蛋白。这一直接的方法结合了从生物基质提取样本、样本纯化、浓缩和UPLC-MS/MS分析。我们也提供一种更经典的方法，从免疫亲和捕获开始，然后进行酶解和LC-MS/MS。此方法在分析前利用免疫亲和柱或微珠选择性富集目标肽和/或蛋白，降低LC-MS/MS的总体信号噪音，同时提高肽信号特异性。





## 基于细胞的检测方法

从2002年起, QPS已为多个申办方超过50项基于细胞的研究提供支持。

我们的服务包括:

- ▶ 内毒素刺激 (产生细胞因子)
- ▶ 化合物对单核细胞的毒性 (细胞因子诱导)
- ▶ 使用原代细胞进行吸收研究(33P)
- ▶ 毒素中和检测 (细胞增殖)
- ▶ 抗体中和试验 (细胞活力)
- ▶ 定制化功能检测

## 免疫原性和中和抗体

我们的服务包括:

- ▶ 制备用于板涂层的抗原蛋白结合剂
- ▶ 用ELISA形式进行方法开发和验证
- ▶ 在研究样本中筛选阳性响应
- ▶ 对筛选中显示阳性的样本进行确认测试
- ▶ 确定确认为阳性的样本的滴度, 以确定抗原性的相对程度
- ▶ 在抗体中和试验中检测和确定各种类型的抗体

## 领先的科研和可靠的结果



我们经验丰富的专业团队可确保生物分析研究满足所有时间安排和相关监管要求。QPS以合理而有竞争力的价格提供高质量的数据, 同时也有技术人员直接与您合作, 通过方便您的方式定期报告进展, 及时而有礼貌地回答您咨询的问题。

- ▶ 生物治疗剂
- ▶ 生物标志物
- ▶ 基因组学以及细胞和基因疗法
- ▶ 转化医学
- ▶ 质谱



## QPS是一家全球性CRO, 分支机构遍布世界各地



### 享受全球性合同研究组织带来的丰富全球资源

无论您关注小分子、蛋白生物治疗剂、疫苗、基因疗法还是细胞疗法, QPS都能提供全方位的临床及生物分析服务, 支持从发现到临床开发和监管申报的所有药物开发需求。



网络地点 美国,奥地利,澳大利亚,阿根廷,比利时,波黑,巴西,保加利亚,智利,中国,克罗地亚,捷克,丹麦,法国,芬兰,德国,匈牙利,印度,意大利,立陶宛,荷兰,波兰,罗马尼亚,塞尔维亚,斯洛伐克,南非,韩国,西班牙,瑞典,中国,台湾,英国



CUSTOM-BUILT RESEARCH™

在药物开发中, 时间就是生命。

立即联系QPS商务团队!

电话: +1 512 350 2827 电子邮件: [infobd@qps.com](mailto:infobd@qps.com)